

Ter uitbreiding van Van Berlo Systeempfunderingen zijn wij op zoek naar een geschikte collega voor de functie van

## **MAATVOORDER M/V**

Voel jij je geroepen om bij te dragen aan de verdere groei van deze organisatie en wil je daarnaast werken in een zeer enthousiast team? Dan zijn wij op zoek naar jou!!

### **TAKEN EN VERANTWOORDELIJKHEDEN**

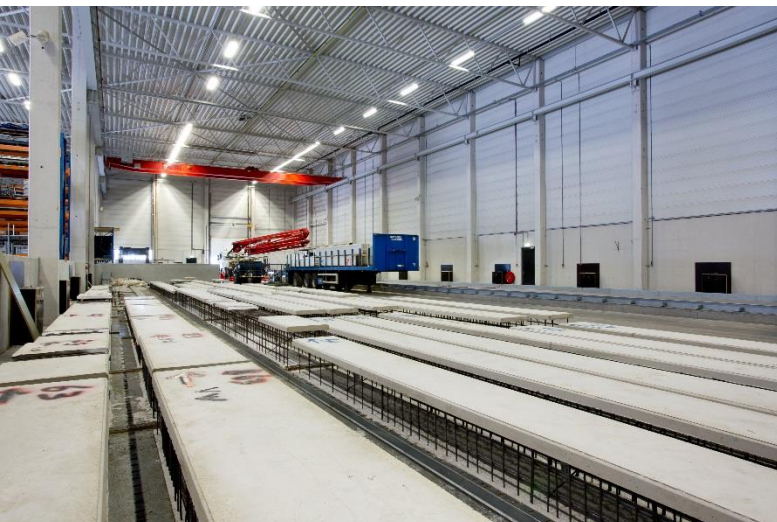
In de functie van Maatvoerder ben je actief in uiteenlopende bouwkundige projecten waarbij je je werkzaamheden zelfstandigheden uitvoert. Er wordt hierbij een hoge mate van stressbestendigheid en oplossingsgerichtheid verwacht. Naast het maatvoeren ben je ook zelfstandig verantwoordelijk voor zowel de werkvoorbereiding als het verwerken van de ingewonnen meetgegevens. Zoals bijvoorbeeld het inmeten en uitzetten van een palenveld en het verwerken van deze data. Voor het inmeten van de data wordt gebruik gemaakt van de total station. Als maatvoerder werk je uiterst accuraat en ben je flexibel met werktijden.

### **VEREIST NIVEAU, KENNIS EN VAARDIGHEDEN**

- Minimaal MBO werk- en denkniveau
- Recente ervaring in een vergelijkbare functie
- Uitgebreide kennis van Total Station
- Basiskennis van AutoCAD
- Een VCA-basis diploma of de bereidheid deze te halen
- Een woonplaats in de omgeving van Veghel
- Ervaring met Trimble apparatuur is een absolute pré

### **VAN BERLO BIEDT**

- Een uitdagende en gespecialiseerde functie-invulling;
- Een fijne werksfeer in teamverband;
- Een prima pakket aan arbeidsvoorwaarden conform CAO Afbouw;
- Veel ruimte voor eigen inbreng, initiatief en ontwikkeling!





### **WIE ZIJN WIJ?**

Van Berlo Systeempfunderingen maakt deel uit van de Van Berlo Groep. Een erkend, succesvol en innovatief producent en ontwerper van industriële betonvloeren en betonconstructies. Met onze producten en diensten, behoren wij tot de meest competente leveranciers van Nederland en België. De Van Berlo Groep bestaat uit diverse bedrijfsonderdelen die gezamenlijk gespecialiseerd zijn in het ontwerpen en realiseren van onderbouwconstructies zoals bedrijfsvloeren, funderingen, funderingspalen en laadkuilen.

Dankzij de nauwe samenwerking tussen deze bedrijven, ontstaat al tijdens de conceptfase een goede afstemming en constructief overleg tussen de verschillende betrokkene partijen. Van Berlo is op deze manier in staat bedrijfsvloeren met een toegevoegde waarde te ontwerpen en te realiseren.

### **INTERESSE?**

Mail dan direct je CV en motivatiebrief aan:

[Petra.truren@vanberlo.com](mailto:Petra.truren@vanberlo.com)

Van Berlo Groep B.V.  
Postbus 183  
5460 AD Veghel  
0413-389090

